



A Gorman-Rupp Company

CATÁLOGO CONTRA INCENDIO

The Pump People®

QUIÉNES SOMOS

Patterson ha forjado una reputación de confianza y fiabilidad en instalaciones de bombeo en todo el mundo. Tanto si se trata de satisfacer la demanda urbana de agua o de residuos, como de encauzar y controlar inundaciones devastadoras, recuperar desiertos áridos, dominar incendios devastadores o proteger el equilibrio ecológico del planeta; nuestras bombas son altamente confiables.

En todo el mundo, donde quiera que se muevan líquidos, en gran volumen o en alta presión, encontrará bombas Patterson y sistemas tipo paquete de uso rudo. Alrededor del mundo, Patterson es conocido por mejorar la seguridad y el confort en sistemas HVAC y la tecnología de supresión de incendios, superando las demandas de bombeo en el suministro de agua, riego, prevención de inundaciones y tratamiento de aguas residuales, dando soluciones industriales en las transferencias de líquidos para calefacción o refrigeración, satisfaciendo las necesidades de cada uno de nuestros clientes.

Todas las bombas contra incendios Patterson y sus accesorios están diseñados para cumplir o superar toda la normatividad aplicable, incluidos los listados UL, las aprobaciones FM y NYCBSA y todos los requerimientos de NFPA-20.

¡CONTÁCTENOS!



COMPÁRTANOS LAS FOTOS DE SUS INSTALACIONES.

Queremos ver cómo ha quedado su instalación. Utilice el código QR para subir las fotos de su instalación y para recibir un regalo, envíenos un email:

ppc-marketing@pattersonpumps.com



*Si sube las fotos a nuestro Dropbox, nos reservamos el derecho a utilizarlas.

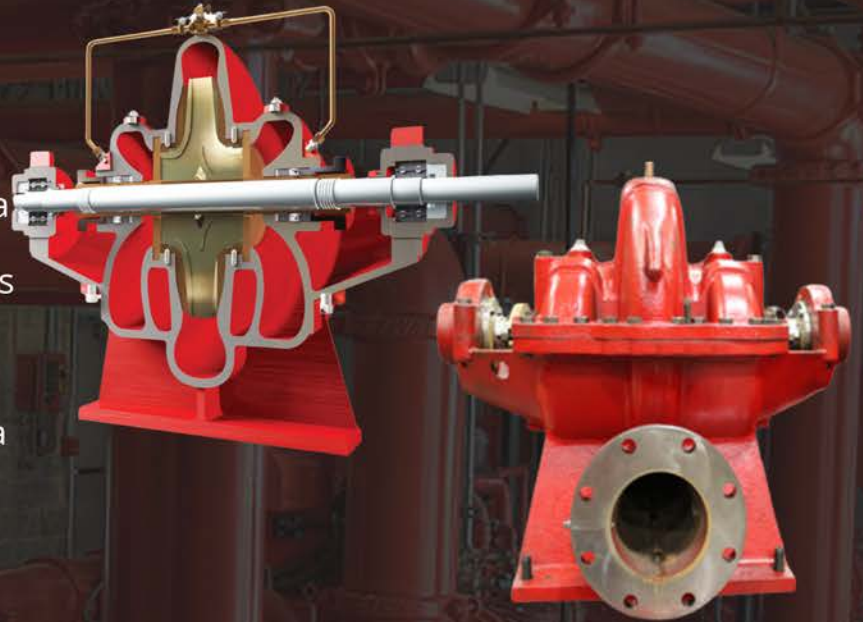




CARCASA PARTIDA HORIZONTAL

UNA ETAPA Y MULTIETAPA

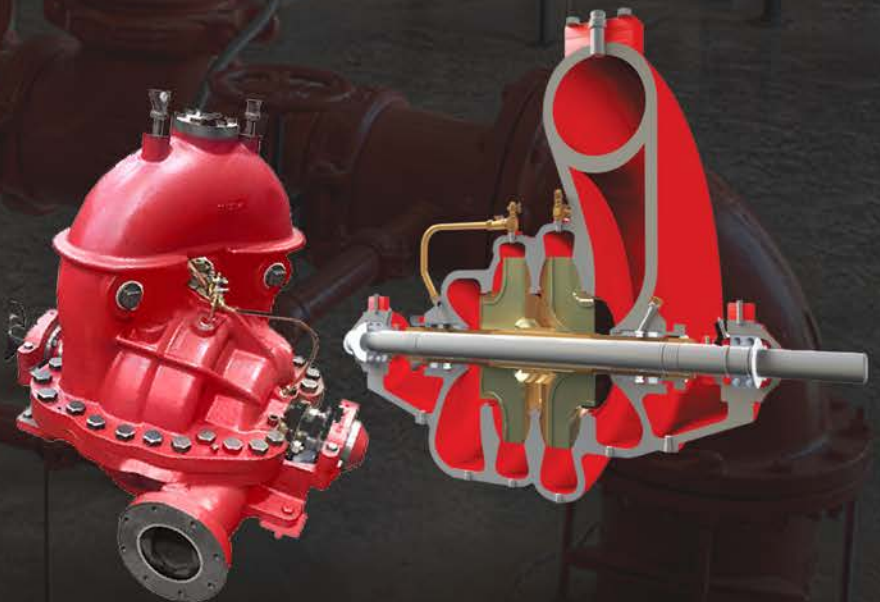
La línea de bombas contra incendios de carcasa partida horizontal (HSC) de una etapa y multietapa Patterson, listadas y aprobadas UL/FM; es el verdadero caballo de batalla de la industria del bombeo. Diseñadas para ser duraderas, estas bombas son líderes mundiales en proporcionar una cobertura confiable de por vida para aquellos que se toman en serio la protección contra incendios.



Los robustos diseños de carcasa partida de una y varias etapas ofrecen una gama de bombeo de alta y baja presión, a la vez que permiten el servicio en línea sin alterar las tuberías. Todas las piezas están estandarizadas y fabricadas con precisión para permitir una verdadera alineación, balance y una mayor durabilidad general.



Independientemente si la aplicación de la bomba contra incendios requiere un motor eléctrico o un motor diésel, estas bombas listadas y aprobadas pueden ser configuradas para satisfacer sus necesidades específicas.



**Especificaciones de funcionamiento Carcasa Partida Horizontal
Una etapa y multietapa (Unidades diésel)**

Velocidades nominales que oscila entre 3000/2800/2600/2400/2100/1800/1500

Flujo (gpm)	Presión(psi)	Altura total (ft)
300	71 - 159	164 - 367
400	67 - 181	155 - 418
450	64 - 179	148 - 413
500	40 - 422	92 - 975
750	40 - 419	92 - 968
1000	40 - 396	92 - 915
1250	42 - 247	97 - 571
1500	49 - 285	113 - 658
2000	51 - 282	118 - 651
2500	46 - 234	106 - 541
3000	80 - 230	185 - 531
3500	71 - 265	164 - 612
4000	69 - 262	159 - 605
4500	66 - 256	152 - 591
5000	107 - 253	247 - 584

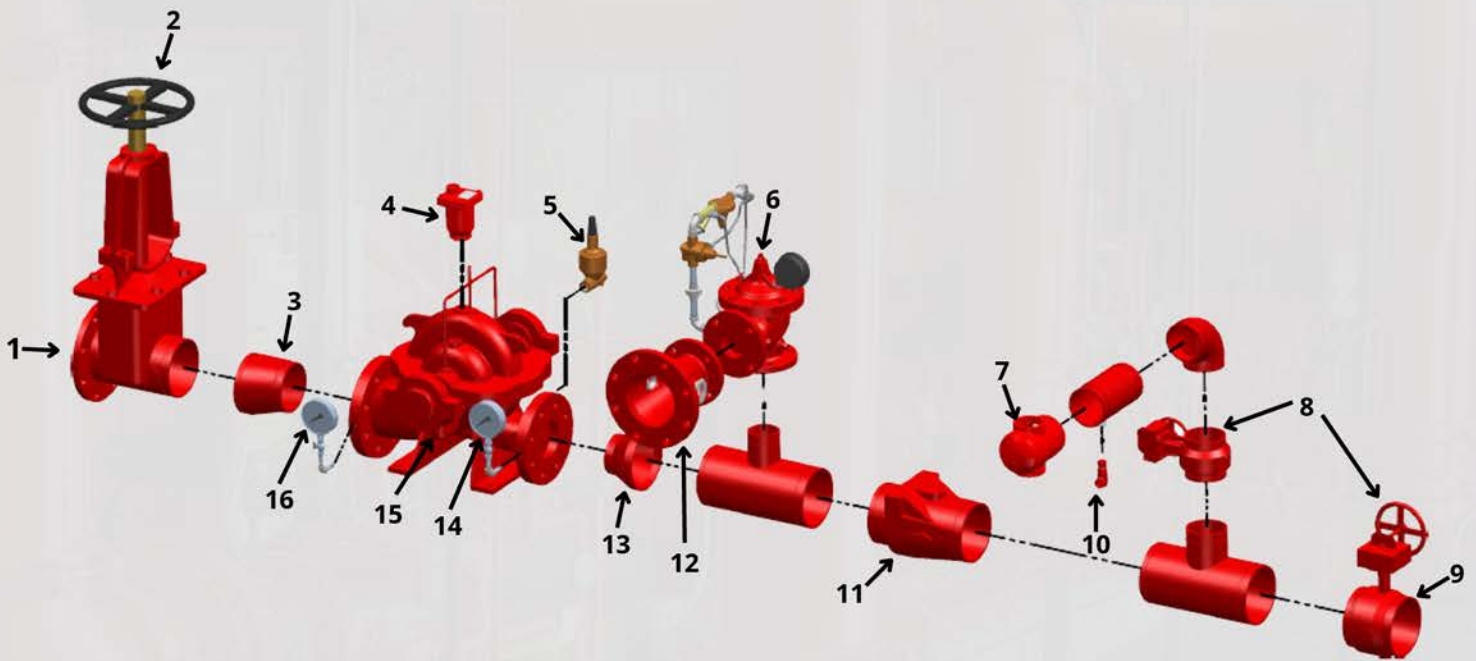
Especificaciones de funcionamiento Carcasa Partida Horizontal		
Una etapa y multietapa (unidades eléctricas, 50 Hz)		
Velocidades nominales de 3000 y 1500 RPM		
Flujo (gpm)	Presión (psi)	Altura total (ft)
400	90 - 174	208 - 402
450	87 - 171	201 - 395
500	40 - 422	92 - 975
750	40 - 419	92 - 968
1000	72 - 396	166 - 915
1250	90 - 238	208 - 550
1500	53 - 205	122 - 474
2000	64 - 191	148 - 441
2500	88 - 160	203 - 370
3000	106 - 177	245 - 409
3500	71 - 229	164 - 529
4000	69 - 223	159 - 515
4500	66 - 218	152 - 504
5000	107 - 209	247 - 483

Especificaciones de funcionamiento Carcasa Partida Horizontal		
Una etapa y multietapa (unidades eléctricas, 60 Hz)		
Velocidades nominales de 3600 y 1800 RPM		
Flujo (gpm)	Presión (psi)	Altura total (ft)
150	45 - 109	104 - 252
500	40 - 565	92 - 1305
750	40 - 600	92 - 1386
1000	40 - 578	92 - 1335
1250	42 - 260	97 - 601
1500	49 - 285	113 - 658
2000	51 - 282	118 - 651
2500	46 - 234	106 - 541
3000	80 - 230	185 - 531
3500	89 - 265	206 - 612
4000	98 - 262	226 - 605
4500	101 - 256	233 - 591
5000	108 - 253	249 - 584

Nota: Todos los valores nominales de las bombas indicados son listados por UL y aprobadas por FM.

CARCASA PARTIDA HORIZONTAL

UNA ETAPA Y MULTIETAPA



1. Desde la alimentación hidráulica
2. Válvula de compuerta OS&Y
3. Reductor excéntrico
4. Válvula eliminadora de aire
5. Válvula de alivio de la carcasa
6. Válvula de alivio principal
7. Cabezal de pruebas con conexiones para manguera
8. Válvula de compuerta de mariposa OS&Y

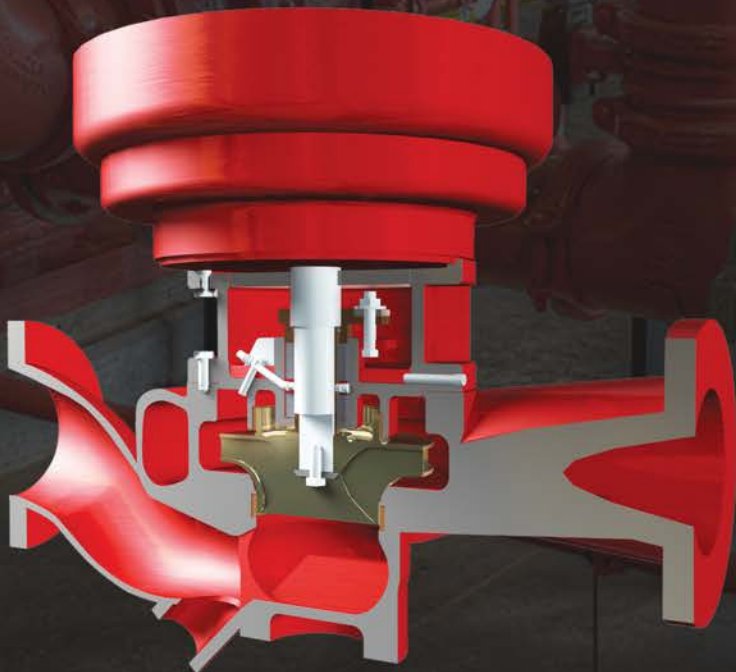
9. A la tubería del sistema de contra incendio
10. Válvula de desagüe
11. Válvula de retención (Válvula check)
12. Cono de descarga cerrado
13. Reducción concéntrica
14. Manómetro de descarga
15. Bomba contra incendios de carcasa partida
16. Manómetro de succión

VERTICAL EN LÍNEA

BOMBAS CONTRA INCENDIOS

La serie V.I.P. de bombas verticales en línea contra incendios de Patterson ofrece una alternativa sencilla a las bombas horizontales de carcasa partida en aplicaciones contra incendios con caudales más bajos. Su diseño exclusivo minimiza el consumo de energía y alarga la vida útil de servicio.

Estas bombas contra incendios son fáciles de instalar en tuberías existentes. Con la entrada y la salida en una línea central común, sólo se necesitan soportes de tuberías estándar a ambos lados de la bomba. Estas bombas están diseñadas con una base de montaje compatible con una brida ANSI estándar.



Diseñadas para durar, todas las bombas tienen una construcción estandarizada y una carcasa de dos piezas. Este diseño se acopla a un motor JP/JM estándar. Cuenta con tapón de limpieza integrado en el lado de la succión permite vaciar la bomba sin desmontarla.

Especificaciones de funcionamiento. Vertical en Línea
(Unidades eléctricas, 50 Hz)
a velocidades nominales de 3000 y 1500 RPM

Flujo (gpm)	Presión (psi)	Altura total (ft)
150	40 - 150	92 - 347
200	40 - 149	92 - 344
250	40 - 146	92 - 337
300	53 - 146	122 - 337
400	41 - 152	95 - 351
450	43 - 152	99 - 351
500	67 - 151	155 - 349
750	41 - 100	95 - 231
1000	44 - 95	102 - 219

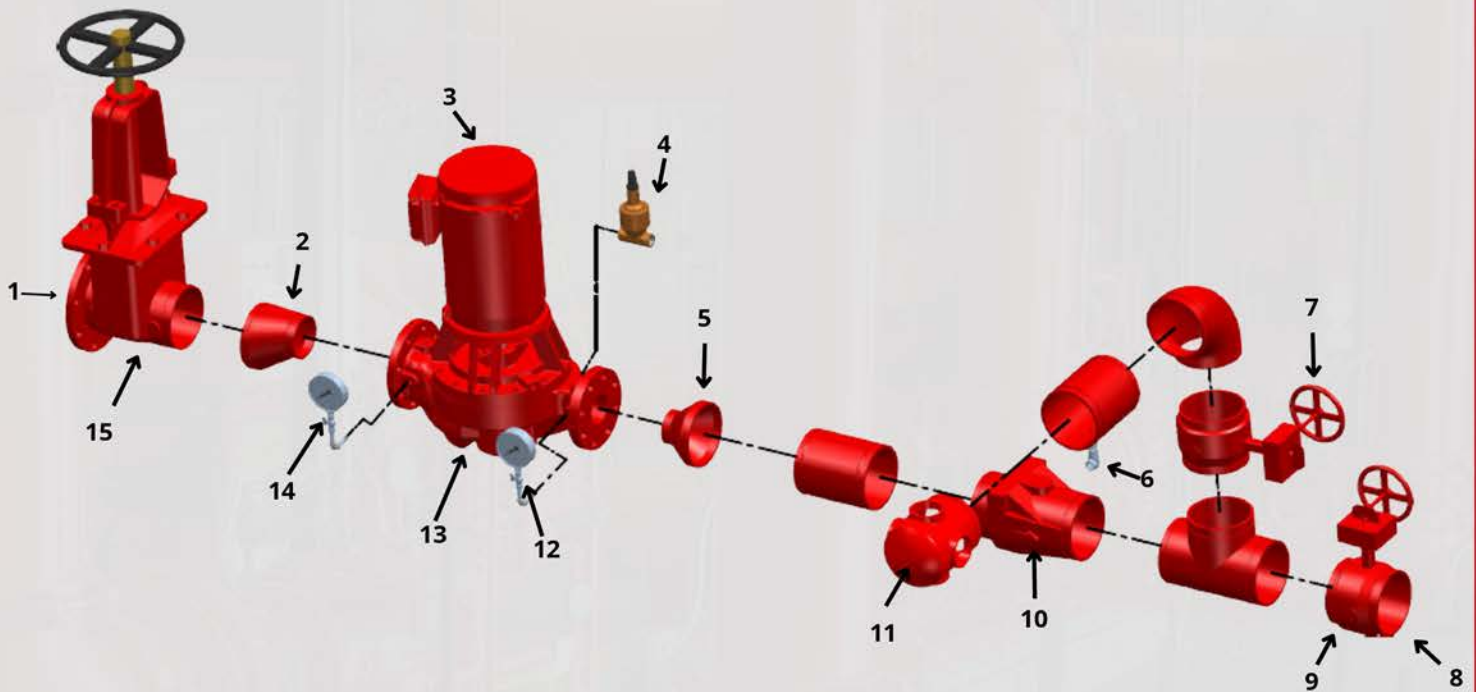
Especificaciones de funcionamiento. Vertical en Línea
(Unidades eléctricas, 60 Hz)
a velocidades nominales de 3600 y 1800 RPM

Flujo (gpm)	Presión (psi)	Altura total (ft)
50	40 - 135	92 - 312
75	42 - 134	97 - 310
100	63 - 131	146 - 303
150	45 - 213	104 - 492
200	42 - 212	97 - 490
250	40 - 211	92 - 487
300	50 - 210	116 - 485
400	47- 181	109 - 418
450	44 - 181	102 - 418
500	41 - 181	95 - 418
750	47 - 148	109 - 342
1000	40 - 141	92 - 326
1250	52 - 137	120 - 316

Nota: Todos los valores nominales de las bombas indicados son listados por UL y aprobadas por FM.

VERTICAL EN LÍNEA

BOMBAS CONTRA INCENDIOS



1. Desde la alimentación hidráulica
2. Reductor excéntrico
3. Motor eléctrico
4. Válvula de alivio de la carcasa
5. Reductor concéntrico
6. Válvula de desagüe
7. Válvula de compuerta de mariposa / OS&Y
8. A la tubería del sistema contra incendios

9. Válvula de compuerta de mariposa / OS&Y
10. Válvula de retención (Válvula check)
11. Cabezal de pruebas con conexiones para manguera
12. Manómetro de descarga
13. Bomba contra incendios VIP
14. Manómetro de succión
15. Válvula de compuerta OS&Y

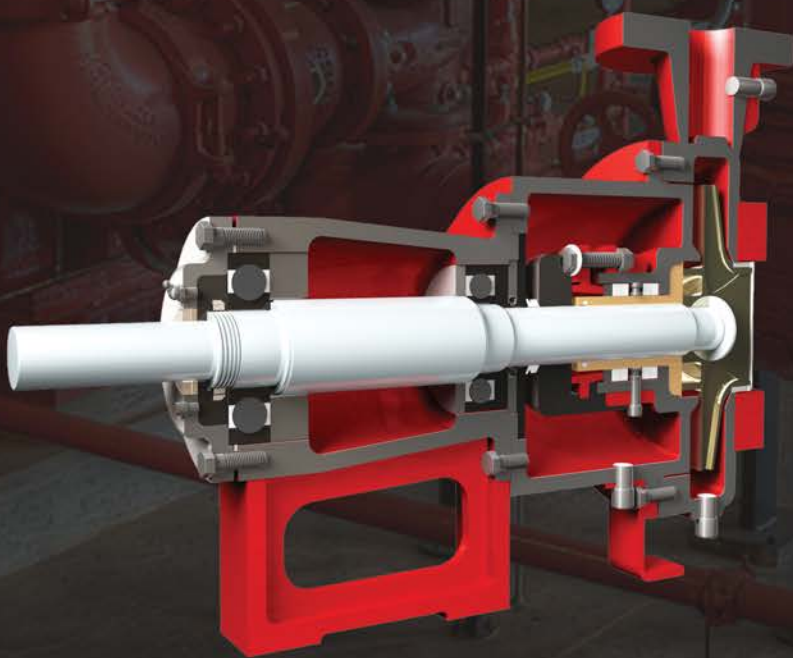
SUCCIÓN FINAL (END SUCTION)

BOMBAS CONTRA INCENDIOS

Algunas ofertas están disponibles en dos configuraciones: montadas en la base o acopladas directamente, que pueden ser bridadas o roscadas. Estas bombas están diseñadas con una fundición de precisión, con un impulsor cerrado equilibrado y dinámicamente balanceado el cual minimiza las vibraciones y maximiza la vida útil de los baleros. Cada unidad se somete a una prueba de presión hidrostática de 1 1/2 veces la presión de cierre antes de ser embarcada.



Es posible remover el impulsor sin tener que desconectar la succión y descarga, esto gracias a nuestro exclusivo diseño de extracción posterior. De esta forma la carcasa de la bomba mantiene su alineación.



Especificaciones de funcionamiento. Succión al final (End Suction)
(Unidades con motor Diesel)

ofertas a velocidades nominales que oscilan entre 3000/2800/2600 RPM

Flujo (gpm)	Presión (psi)	Altura total (ft)
150	40 - 139	92 - 321
200	41 - 138	95 - 319
250	41 - 136	95 - 314
300	48 - 134	111 - 310
400	42 - 148	97 - 342
450	57 - 146	132 - 337
500	65 - 176	150 - 407
750	63 - 151	146 - 349
1000	118 - 198	273 - 457
1250	112 - 194	259 - 448
1500	103 - 187	238 - 432

Nota: Las velocidades/condiciones pueden estar limitadas en algunas regiones debido a la disponibilidad de motores listados que cumplan los requisitos de emisiones.

Especificaciones de funcionamiento. Succión al final (End Suction)
(Unidades eléctricas, 50 Hz)

ofertas a una velocidad nominal de 3000 RPM

Flujo (gpm)	Presión (psi)	Altura total (ft)
150	40 - 134	92 - 310
200	40 - 133	92 - 307
250	43 - 132	99 - 305
300	55 - 130	127 - 300
400	57 - 143	132 - 330
450	54 - 141	125 - 326
500	75 - 151	173 - 349
750	83 - 151	192 - 349
1000	115 - 194	266 - 448
1250	110 - 189	254 - 437
1500	100 - 183	231 - 423

Especificaciones de funcionamiento. Succión al final (End Suction)
(Unidades eléctricas, 60 Hz)

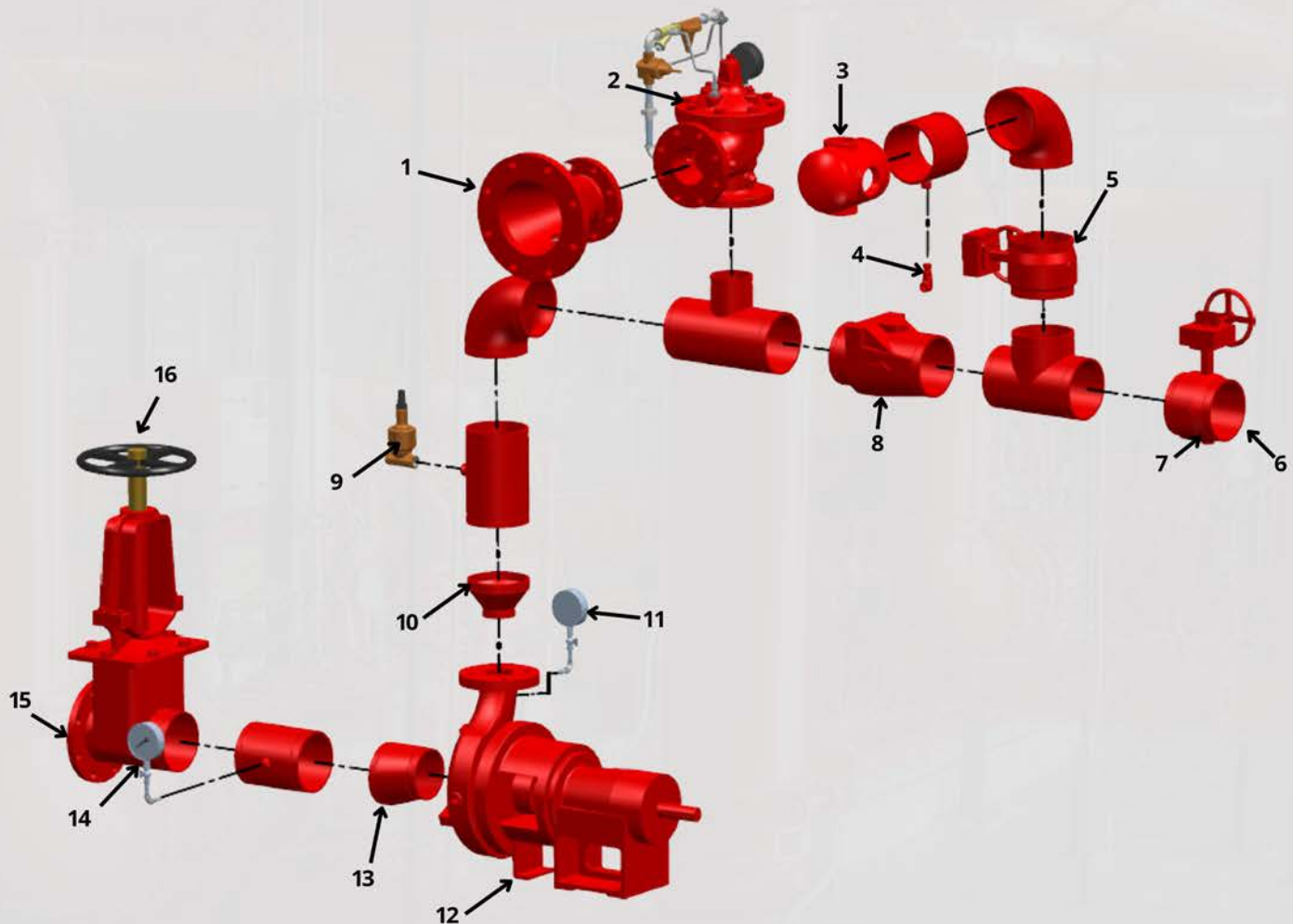
ofertas a una velocidad nominal de 3600 RPM

Flujo (gpm)	Presión (psi)	Altura total (ft)
150	55 - 193	127 - 446
200	53 - 193	122 - 446
250	51 - 193	118 - 446
300	62 - 191	143 - 441
400	74 - 209	171 - 483
450	72 - 208	166 - 480
500	69 - 206	159 - 476
750	99 - 147	229 - 340

Nota: Todos los valores nominales de las bombas indicados son listados por UL y aprobadas por FM.

SUCCIÓN FINAL (END SUCTION)

BOMBAS CONTRA INCENDIOS



1. Cono de descarga cerrado
2. Válvula de alivio principal
3. Cabezal de pruebas con conexiones para manguera
4. Válvula de desagüe
5. Válvula de compuerta de mariposa / OS&Y
6. A la tubería del sistema contra incendios
7. Válvula de compuerta de mariposa / OS&Y

8. Válvula de retención (check)
9. Válvula de alivio de la carcasa
10. Reductor concéntrico
11. Manómetro de descarga
12. Bomba contra incendios de succión al final
13. Reductor excéntrico
14. Manómetro de succión
15. Desde la alimentación hidráulica
16. Válvula de compuerta OS&Y

TURBINA VERTICAL

BOMBAS CONTRA INCENDIOS

Entre las bombas más versátiles de la gama de Patterson, la bomba contra incendios de turbina vertical cuenta con más de 50 años de experiencia. Patterson emplea los últimos conceptos de diseño y tecnología de ingeniería, estas bombas son las ideales para la protección contra incendios.

Pueden ser construidas en una o varias etapas según sea necesario para satisfacer requisitos de presión específicos, con longitudes y construcción adaptables a la aplicación. Además, su diseño vertical ahorra espacio y minimiza las necesidades de superficie. Su construcción estándar consiste en un cabezal de descarga de hierro fundido, columnas de acero bridadas, anillos de desgaste, tazones de fundición e impulsores de bronce. La construcción de la flecha es estándar. Las bombas pueden ser fabricadas con materiales especiales.



Especificaciones de funcionamiento. Turbina Vertical

(Unidades motor eléctrico a 50 Hz, y/o con motor Diésel)
a velocidades nominales de 1500 RPM

Flujo (gpm)	Presión (psi)	Altura total (ft)
500	43 - 277	99 - 640
750	42 - 305	97 - 704
1000	44 - 272	101 - 628
1250	47 - 207	109 - 478
1500	45 - 199	104 - 459
2000	47 - 196	109 - 452
2500	60 - 189	139 - 437
3000	55 - 180	127 - 416
3500	55 - 126	127 - 291
4000	74 - 273	171 - 631
4500	70 - 265	162 - 612
5000	68 - 255	157 - 589

Especificaciones de funcionamiento. Turbina Vertical

(Unidades con motor eléctrico a 60 Hz, y/o con motor Diésel)
a velocidades nominales de 1800 RPM

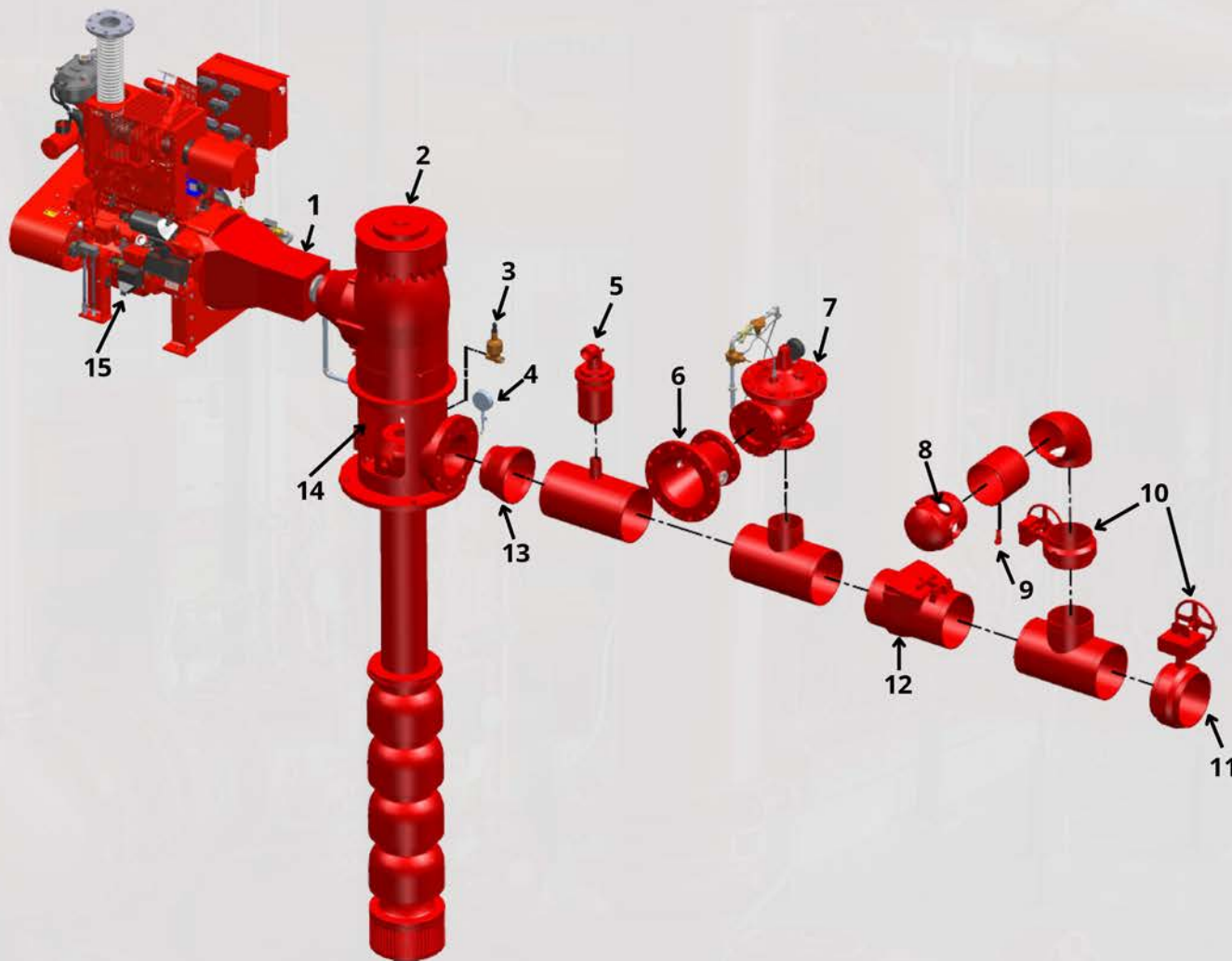
Flujo (gpm)	Presión (psi)	Altura total (ft)
150	43 - 277	99 - 640
200	40 - 264	92 - 610
250	40 - 244	92 - 564
500	59 - 333	136 - 769
750	67 - 403	155 - 931
1000	80 - 440	185 - 1016
1250	78 - 403	180 - 931
1500	70 - 247	162 - 571
2000	64 - 281	148 - 649
2500	67 - 280	155 - 647
3000	55 - 285	127 - 658
3500	107 - 271	247 - 626
4000	78 - 233	180 - 538
4500	115 - 177	266 - 409
5000	108 - 160	249 - 370

Nota: Las velocidades/condiciones pueden estar limitadas en algunas regiones debido a la disponibilidad de motores listados que cumplan los requisitos de emisiones.

Nota: Todos los valores nominales de las bombas indicados son listados por UL y aprobadas por FM.

TURBINA VERTICAL

BOMBAS CONTRA INCENDIOS



1. Guarda
2. Cabezal de ángulo recto o accionamiento por motor eléctrico
3. Válvula de alivio de carcasa
4. Manómetro de descarga
5. Válvula eliminadora de aire
6. Cono de descarga cerrado
7. Válvula de alivio principal
8. Cabezal de pruebas con conexiones para manguera

9. Válvula de desagüe
10. Válvula de compuerta de mariposa / OS&Y
11. A la tubería del sistema de incendios
12. Válvula de retención (check)
13. Reductor concéntrico
14. Bomba contra incendios de turbina vertical
15. Motor diésel

SISTEMAS PRE-PAC

BOMBAS CONTRA INCENDIOS

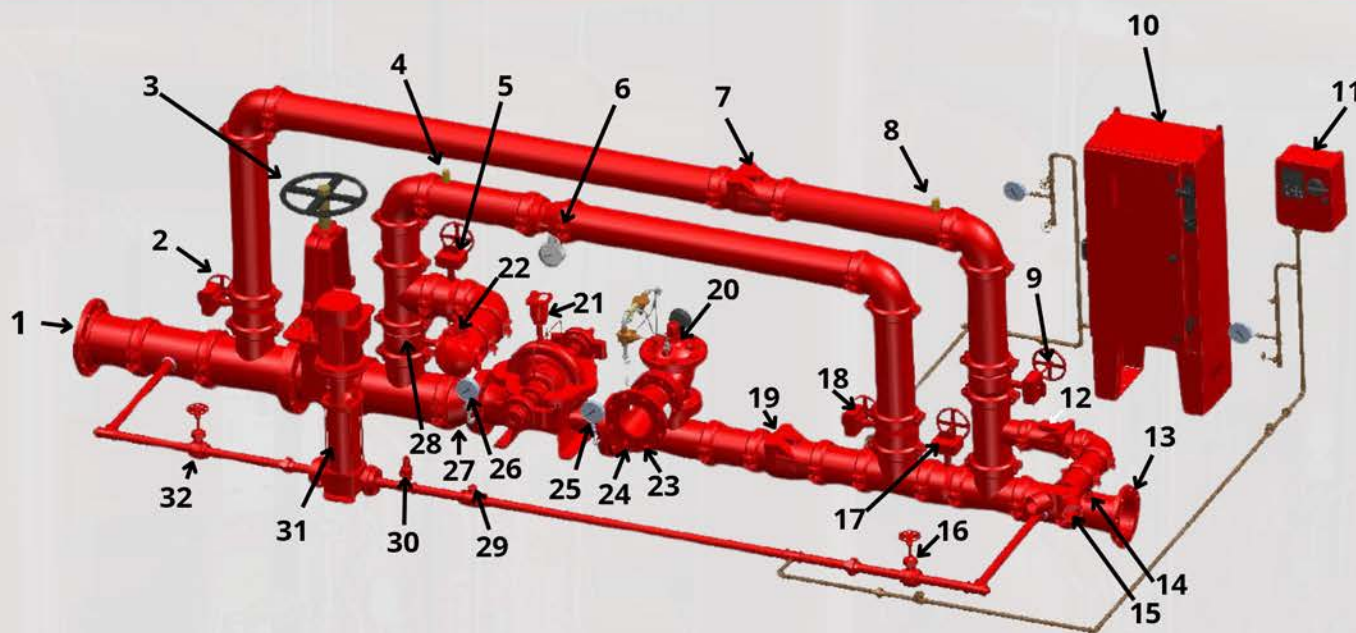
Los equipos Patterson Pre-Pac son de los sistemas autónomos de bombeo de protección contra incendios más populares y confiables del mercado actual. El sistema es compacto, altamente eficiente y rentable. Desde complejos residenciales de alta densidad hasta emplazamientos industriales y comerciales, el Pre-Pac le ayuda a proteger adecuadamente las vidas y los bienes a su cargo incluso enfrentándose a restricciones presupuestarias y limitaciones de espacio.

Creado para proporcionar un control de incendios de alta eficiencia y calidad en menos espacio y a menor costo. Cada Pre-Pac se construye en nuestras instalaciones de ambiente controlado según sus especificaciones exactas. Nuestros conocimientos, experiencia y línea completa de bombas contra incendios y accesorios de calidad, garantizan que su sistema Pre-Pac le proporcione la mejor tecnología de bombeo cuando la necesite. También podemos proporcionar aleaciones especiales para uso en agua de mar.



SISTEMAS PRE-PAC

BOMBAS CONTRA INCENDIOS



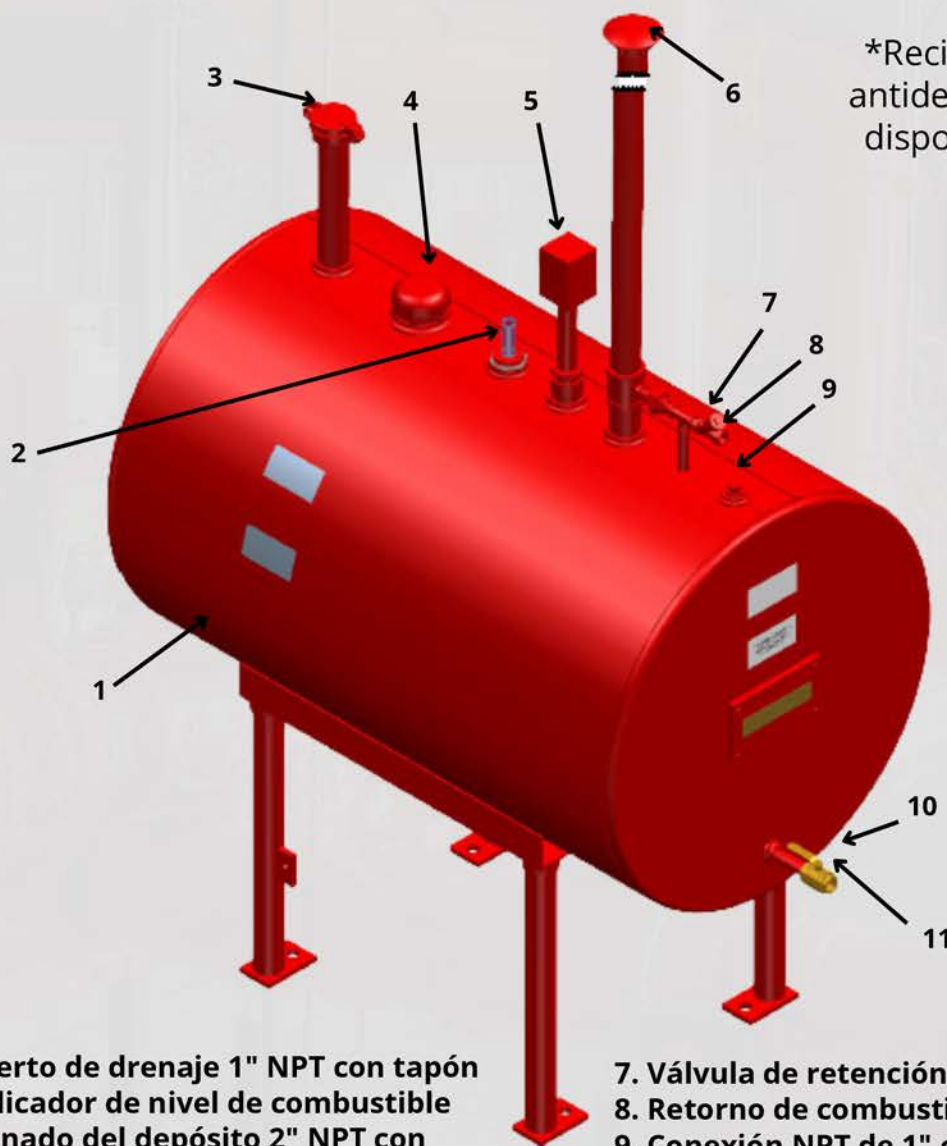
1. Tubería de succión
2. Válvula de compuerta de mariposa / OS&Y
3. Válvula de compuerta OS&Y
4. Válvula eliminadora de aire
5. Válvula de compuerta de mariposa / OS&Y
6. Medidor de flujo
7. Válvula de retención (check)
8. Válvula eliminadora de aire
9. Válvula de compuerta de mariposa / OS&Y
10. Controlador de bomba contra incendios
11. Controlador de la bomba jockey
12. Válvula de retención (check)
13. Tubería de descarga
14. Válvula de desagüe
15. Conexión toma siamesa
16. Válvula de compuerta OS&Y

17. Válvula de compuerta de mariposa / OS&Y
18. Válvula de compuerta de mariposa / OS&Y
19. Válvula de retención (check)
20. Válvula de alivio principal
21. Válvula eliminadora aire
22. Cabezal de válvula de manguera
23. Cono de descarga cerrado
24. Reductor concéntrico
25. Manómetro de descarga
26. Manómetro de succión
27. Reductor excéntrico
28. Válvula de mariposa / OS&Y
29. Válvula de retención (check)
30. Válvula de alivio de presión bomba jockey
31. Bomba Jockey
32. Válvula de compuerta OS&Y

TANQUE DE COMBUSTIBLE

DE PARED SENCILLA

CONSTRUIDO Y HOMOLOGADO EN CONFORMIDAD CON UL 142



*Recipiente
antiderrames
disponible*

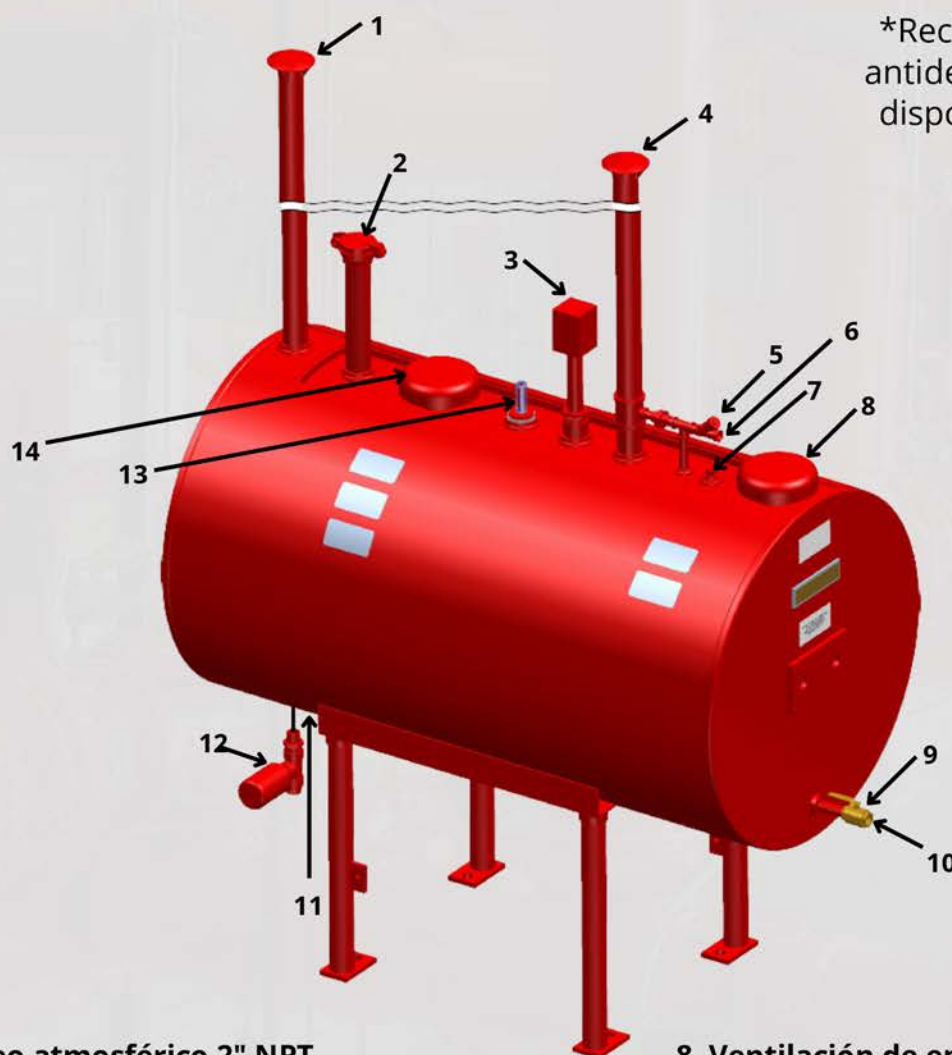
1. Puerto de drenaje 1" NPT con tapón
2. Indicador de nivel de combustible
3. Llenado del depósito 2" NPT con tapón bloqueable
4. Ventilación de emergencia
5. Interruptor de combustible de nivel bajo del controlador (opcional)
6. Venteo atmosférico 2" NPT

7. Válvula de retención
8. Retorno de combustible
9. Conexión NPT de 1" con tapón (para uso con sistema de mantenimiento de combustible)
10. Válvula de bola con dispositivo de bloqueo
11. Suministro de combustible

TANQUE DE COMBUSTIBLE

DE DOBLE PARED

CONSTRUIDO Y HOMOLOGADO EN CONFORMIDAD CON UL 142



*Recipiente
antiderrames
disponible*

- | | |
|---|---|
| <p>1. Venteo atmosférico 2" NPT</p> <p>2. Llenado del depósito 2" NPT con tapón bloqueable</p> <p>3. Interruptor de combustible de nivel bajo del controlador (opcional)</p> <p>4. Venteo atmosférico 2" NPT</p> <p>5. Válvula de retención</p> <p>6. Retorno de combustible</p> <p>7. Conexión NPT de 1" con tapón (para uso con el sistema de mantenimiento de combustible)</p> | <p>8. Ventilación de emergencia</p> <p>9. Válvula de bola con dispositivo de bloqueo</p> <p>10. Suministro de combustible</p> <p>11. Puerto de drenaje 1" NPT con tapón</p> <p>12. Sensor de fugas (opcional)</p> <p>13. Indicador de nivel de combustible</p> <p>14. Ventilación de emergencia</p> |
|---|---|



INCENDIO



**AGUAS
RESIDUALES**



PLOMERÍA

The Pump People®



**AGUA
LIMPIA**



HVAC



**CONTROL DE
INUNDACIONES**

Para más información, visite nuestro sitio web:
www.pattersonpumps.com