



Mantenimiento de
campo

SERVICIO

The Pump People[®]
Patterson[™]
A Gorman-Rupp Company

ISO 9000-2008 Registered
ISO 14001-2004 Registered

MANTENIMIENTO DE SERVICIO DE CAMPO

Servicio en bombas Patterson

Patterson Pump Company: uno de los principales diseñadores, ingenieros y fabricantes de bombas de aspiración axial, de flujo mixto, de aguas residuales, en línea vertical, de turbina vertical, de caja dividida y de succión final, y sistemas de bombeo de tuberías, comerciales e industriales Flo-Pak HVAC , destaca por nuestro rendimiento y confiabilidad - ofrece un servicio de mantenimiento de campo sin paralelo. Su grupo de servicio tiene más de 100 años de experiencia en.

Servicio

Brindamos entrenamiento personal para mantener su equipo en excelentes condiciones. Nuestro grupo de servicio está dedicado a sus necesidades específicas, desde un requisito de una sola pieza hasta una reconstrucción completa.

O.E.M.

Las piezas y el servicio pueden dar a su equipo una vida útil prolongada.

AHORROS

Con menores costos de mantenimiento, menos tiempo de inactividad y piezas de las que puede estar seguro. Patterson ofrece las piezas y mano de obra de la más alta calidad disponibles ... a un precio competitivo.

The Pump People®

MANTENIMIENTO DE SERVICIO DE CAMPO

Más ... Entrega puntual de repuestos para la mayoría de los equipos

Devuelva su equipo Patterson a sus especificaciones originales con O.E.M. partes. Ahorrará a largo plazo. Te lo garantizamos!

Para cotizaciones rápidas y sin compromiso, llame, envíe un fax o correo electrónico a su representante de Patterson más cercano o llame a nuestro grupo de servicio al 706-886-2101, envíenos un fax al 706-886-0023 o envíenos un correo electrónico a service@pattersonpumps.com.

Sobre el mantenimiento de los productos del Grupo Patterson

Patterson Pump Company es una de las compañías de bombas líderes en Estados Unidos. Nuestras raíces son profundas y nuestro compromiso con la calidad y el servicio son sólidos.

Desde los años 1800, las siguientes compañías influyeron en el diseño de Patterson Pumps tal como existen hoy:

Baldwin-Lima-Hamilton
Barr Pump Co.

Economy Pumping Machinery
Economy Pumps
Patterson Industries

Dean Hill Pump Co.
C.H. Wheeler Mfg. Co.
Thomas & Smith Inc.
Midwest Engine Co.
Wheeler-Economy Pumps

The Pump People®

MANTENIMIENTO DE SERVICIO DE CAMPO

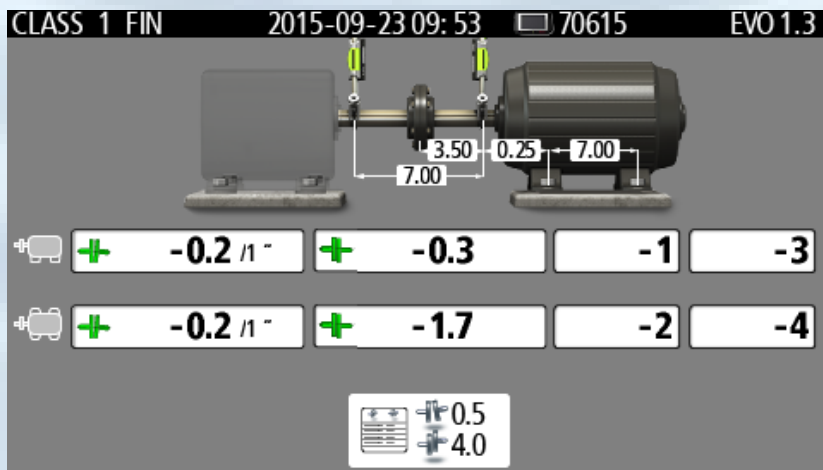
Servicio de Alineación

Patterson se complace en ofrecer nuestro servicio de alineación de bombas. La alineación se puede realizar utilizando el método de borde recto, el método del indicador de cuadrante o la alineación láser.

Patterson cuenta con técnicos capacitados y capacitados para poder utilizar todos estos métodos. Con la alineación láser, existe una alineación más precisa entre ejes, que a su vez reduce los errores en el proceso de alineación y aumenta el tiempo medio entre fallas (MTBF). Patterson cuenta con la certificación ISO 9000 y mantiene todas nuestras calibraciones para garantizar que tengamos equipos de alineación láser calibrados con precisión.

El informe de alineación de Patterson es fácil de leer y está codificado por colores. Cuando está "verde", sabes que tu bomba está correctamente alineada. A continuación se muestra un ejemplo de una alineación completada.

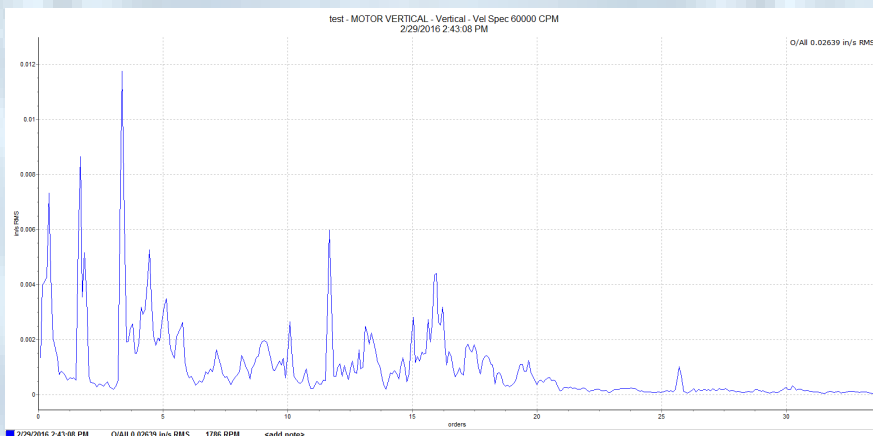
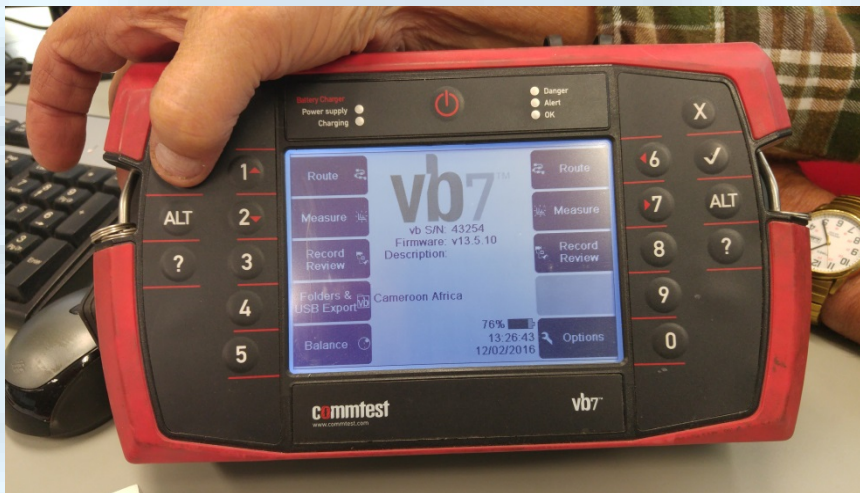
The Pump People®



MANTENIMIENTO DE SERVICIO DE CAMPO

Análisis de vibraciones

Utilizamos un monitor de vibración Commtest VB7 que permite un rápido diagnóstico y corrección de cualquier problema de equilibrio. Patterson Pump también cuenta con certificación ISO Categoría II (18436-2), lo que significa que contamos con personal capacitado para analizar la información de vibración dentro de los estándares ISO.



The Pump People®

MANTENIMIENTO DE SERVICIO DE CAMPO

Medición láser de precisión

El FARO Laser Tracker ION de Patterson es el rastreador láser más avanzado e innovador que se haya producido jamás, y ofrece un rango de medición más largo con mayor precisión. Con una precisión volumétrica de .002 "(049 mm) a 33 pies (10 m), se pueden lograr las medidas de tolerancia más estrictas. ¿Por qué es importante una mayor precisión?

Le proporciona una seguridad de medición superior para todo su proyecto. Esto significa eliminar el retrabajo, que en algunos casos puede costar más que todo el sistema de medición. Cuanto más se reduzca el error en el instrumento de medición, más confianza tendrá en los resultados.



The Pump People®

MANTENIMIENTO DE SERVICIO DE CAMPO

706-886-2101

service@pattersonpumps.com

www.pattersonpumps.com

Servicio en bombas Patterson:

- ✓ Alineación laser
- ✓ ✓ Análisis de vibraciones in situ
- ✓ Inspección
- ✓ Solución de problemas, pruebas y evaluación
- ✓ Lubricante de mantenimiento en sitio, empaque y problemas de flujo
- ✓ Rebu Reconstrucción completa de equipos.
- ✓ Ingeniería de campo de bombeo equipo.
- ✓ Actualizaciones de equipos
- ✓ Mantenimiento preventivo.
 - ✓ entrenamiento en el lugar

The Pump People®



Patterson Pump Company
A Gorman-Rupp Company
Post Office 790 – 2129 Ayersville Rd.
Toccoa, Ga – 30577 U.S.A.
706-886-2101 – Fax 706-886-0023

PATTERSON PUMP IRELAND LTD.
MULLINGAR, IRELAND
EMAIL: rpelot@ie.pattersonpumps.com

PATTERSON PUMP CO. FAR EAST
SINGAPORE
EMAIL: chlow@pattersonsingapore.com

PATTERSON PUMP CO. /MIDDLE EAST
ATHENS, GREECE
EMAIL: ageorgakis@pattersonpumps.com

PATTERSON PUMP CO. /MEXICO
QUERETARO, MEXICO
EMAIL: mtrejo@pattersonpumps_mexico.com

PATTERSON PUMP CO.
LATIN AMERICA
EMAIL: rodolfo.zeledon@patterson-latam.com